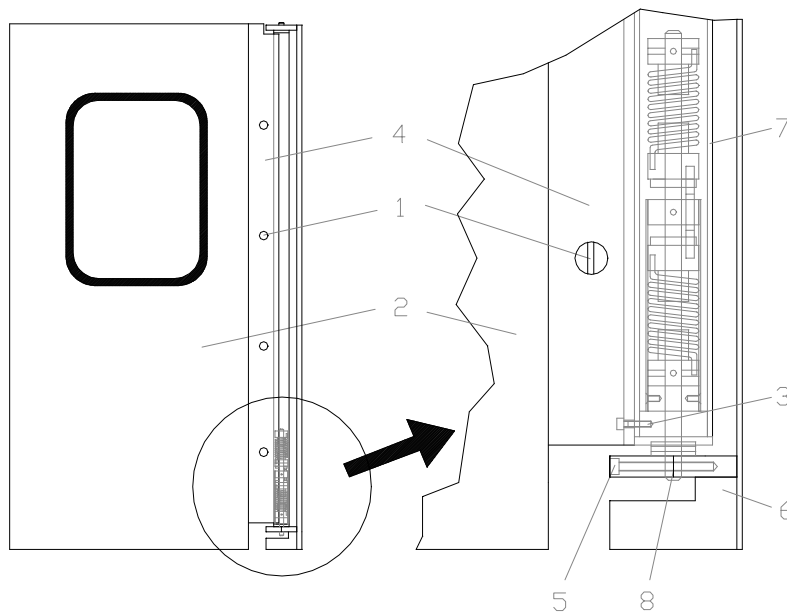


Anleitung zur Schließkrafteinstellung für Pendeltüren Type PE-15

Zum Einstellen der Schließkraft der Pendeltür muß die Schließvorrichtung aus dem senkrechten Türholm herausgenommen werden.

Hierzu ist wie folgt zu verfahren:

1. Schrauben (1) aus dem Klemmprofil (4) herausdrehen und Türblatt (2) abnehmen. Türblatt hinlegen und **vollflächig** unterlegen (Verzuggefahr!).
2. Schrauben (5) des unteren Lagers (6) herausdrehen. Falls die Tür mit einer Feststellvorrichtung ausgestattet ist, genauso mit dem oberen Lager verfahren. Klemmprofil abnehmen.
3. Schraube (3) herausdrehen (befindet sich zwischen den Schenkeln des Klemmprofils).
4. Schließvorrichtung am unteren Lagerzapfen (8) aus dem Klemmprofil herausziehen.



5. Schrauben (9) des Schließenrohrs (10) herausdrehen und Schließenrohr nach oben von der Schließe abziehen.
6. Lagerzapfen (8) fest einspannen.

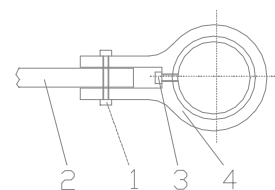
Zweckmäßigerweise sollte im Folgenden nacheinander und nicht parallel vorgegangen werden, d.h. die folgenden Punkte sollten erst für die eine Feder und dann für die andere Feder abgearbeitet werden.

7. Stift (11) austreiben. (*Vorsicht!!!* Beim Austreiben wird die Federkraft auf die Federaufnahme (13) übertragen.)
8. Die Federkraft kann nun durch einen Spanndorn \varnothing 6mm (oder ähnlichem) über die Bohrungen in der Federaufnahme (13) aufgenommen werden.
9. Soll die Schließkraft erhöht werden, so werden die Federaufnahmen (13) gegen die Federkraft gedreht. Soll die Schließkraft vermindert werden, so werden die Federaufnahmen in Richtung der Federkraft gedreht. Die Anzahl der Umdrehungen liegt dabei im eigenen Ermessen.
10. Nach dem Spannen die Stifte (11) wieder eintreiben.

Durch unterschiedliches Spannen der Federn können unterschiedliche Rückstellkräfte aus der einen oder der anderen Öffnungsrichtung der Tür eingestellt werden.

11. Zum Montieren der Schließvorrichtung nach den Punkten 1 – 5 in umgekehrter Reihenfolge verfahren. *Achtung!* Die Schrauben (5) des unteren Lagers (6) erst dann **fest** anziehen, wenn der jeweilige Türflügel in die geschlossene Stellung (Mittelstellung) gebracht wurde.

Draufsicht auf das Türprofil



Türschließe

